
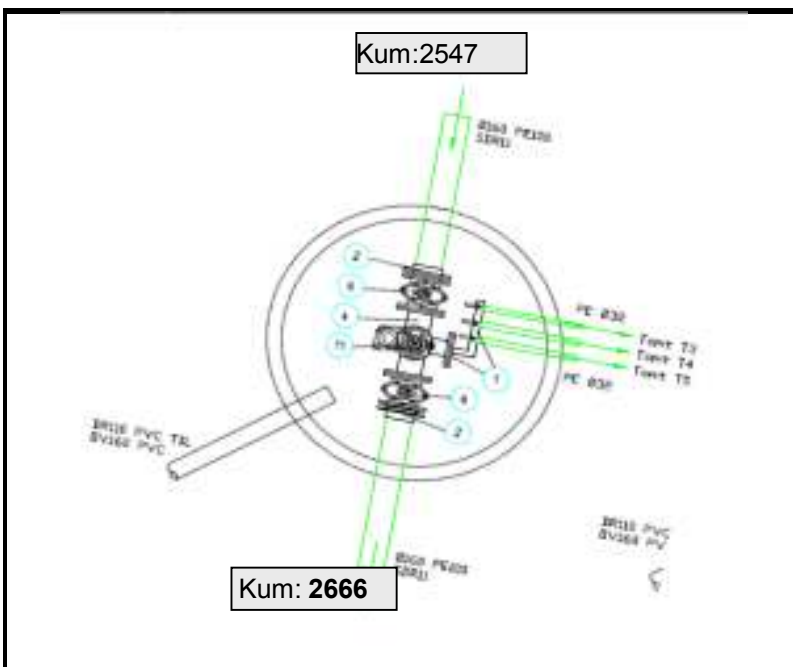
		KUMKORT			
		Kum:	VK 2679	SJOBAKKANE BUSTADFELT	
Utarb.av:	SJR	Tg. Nr:	9084-F-V100 /9084-F-V900	Prosjektet Kum nr.	V2626

Geografiske data: Euref 89 Sone 32 **Innmålt dato:** 23.06.2011 **Innmålt av:** Norconsult AS

Gate/Vei:	Smievegen			
		Kote topp lokk:	78,36	Dybde frå kumlokk
Nord: (X)	6705257.241	Kote topp røyr:		m
Øst:(Y)	394381.452	Kote boten kum:	76,51	1,84 m

Konstruksjonsdata kum:

Dimensjon	Material	Ramme	Lokk	Anleggs år:	Konsulent	Entreprenør:
1600	Betong	Støypejern	Jern	2011	Hard.Consult	Røynstrand Entreprenør AS

Kumskisse**Kumamatur:**

Pos	Dim.mm	Beskrivelse
1	DN100	Blindflens ^m /1,5"boring, manifold
2	DN150	PE-krage ^m /løslens
4	DN150/100	Flense T-duktilt ^m /brannventilavstikk
6	DN150	Sluseventil ^m /serviceventil
11	DN100	Brannventil stengbar , ESCO S-0950
3		Kumstige
		Manifold

Kumbilde**Kartskisse**